

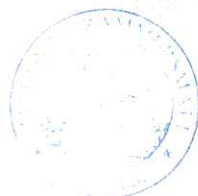
Commune de Rammersmatt



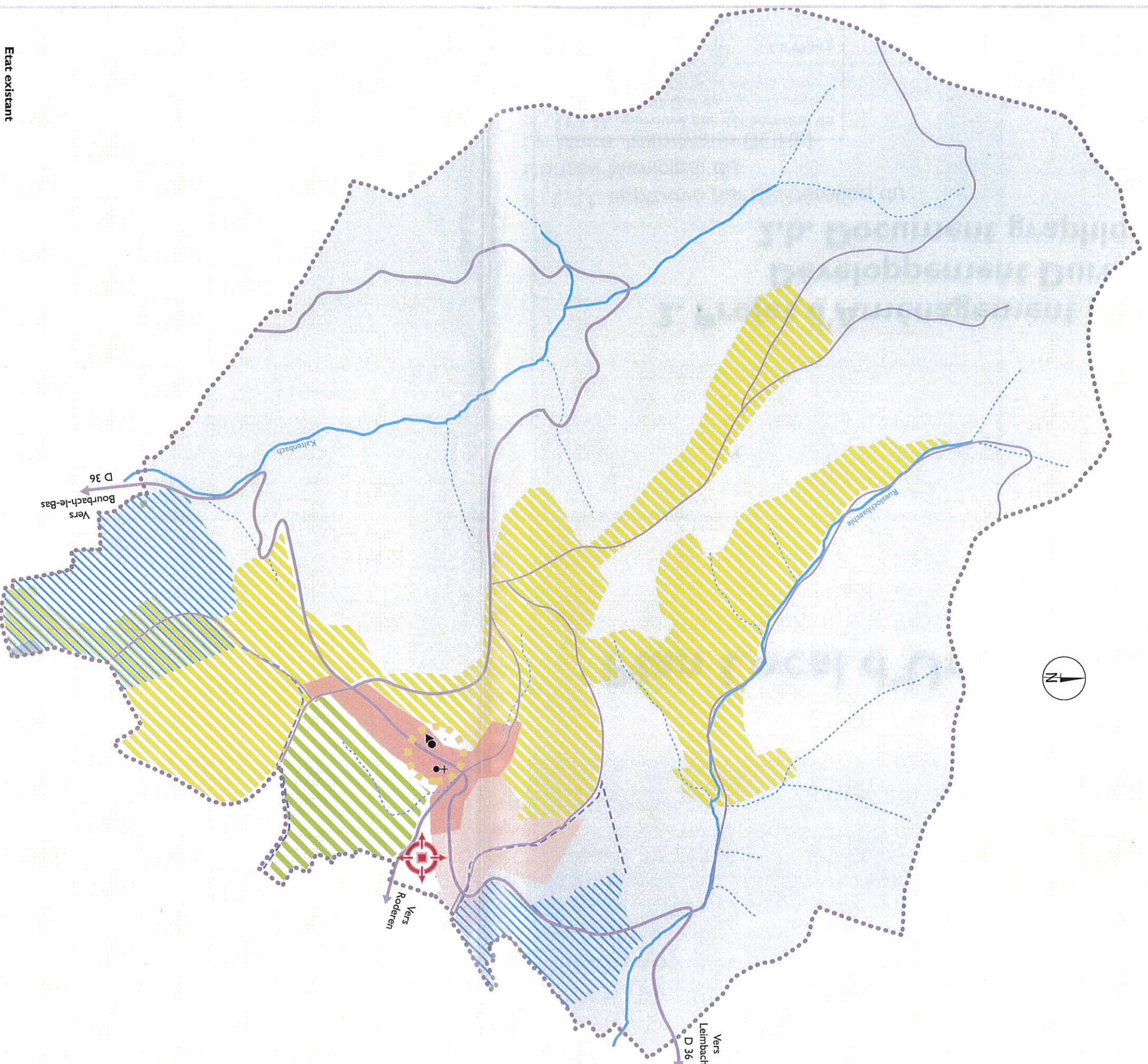
Plan Local d'Urbanisme

2. Projet d'Aménagement et de Développement Durable 2.b. Document graphique

P. L. U. approuvé par délibération du
Conseil Municipal du
Le Maire Jean-Marie BOHLI



PROJET D'AMENAGEMENT ET DE DEVELOPPEMENT DURABLE (P.A.D.D.) COMMUNE DE RAMMERSMATT



- Etat existant**
- Forêt
 - Espace dominante agricole
 - Espace urbain ancien
 - Espace urbain
- Hydrographie**
- Cours d'eau
 - Bâtiment, Infrastructure
 - Mairie
 - Ecole
 - Eglise
- Réseau**
- Route principale
 - Route secondaire
- Limite administrative**
- Limite communale

- Orientations**
- Aménagement**
- Coeur de village à conforter et à valoriser
 - Extension ultérieure de la zone urbaine
- Contraintes d'aménagement**
- /// Périmètre de captage rapproché
 - Périmètre de captage éloigné

- Environnement**
- Maintien de la forêt existante, des espaces naturels
 - Protection des espaces agricoles-Réouverture de l'espace forestier/ Mesures d'intégration paysagère des bâtiments
 - Protection des espaces agricoles: secteur à sensibilité paysagère

Sources : © IGN BD Carro Paris 1995 - DIREN 2001
Réalisation : ADAUHR/ULNIN/DT/GR - Septembre 2004

0 m 250